



Государственное бюджетное учреждение Волгоградской области
«ВОЛГОГРАДСКОЕ ОБЛАСТНОЕ АРХИТЕКТУРНО-ПЛАНИРОВОЧНОЕ БЮРО»
(ГБУ ВО «ВОАПБ»)

ПРОЕКТ
внесения изменений
В
генеральный план
Майоровского сельского поселения
Котельниковского муниципального района
Волгоградской области.

**Сведения о границах населенных пунктов входящих в состав
поселения**

Контракт № 37-А от 01.08.2018

Волгоград 2018



Государственное бюджетное учреждение Волгоградской области
«ВОЛГОГРАДСКОЕ ОБЛАСТНОЕ АРХИТЕКТУРНО-ПЛАНИРОВОЧНОЕ БЮРО»
(ГБУ ВО «ВОАПБ»)

ПРОЕКТ
внесения изменений
В
генеральный план
Майоровского сельского поселения
Котельниковского муниципального района
Волгоградской области.

Сведения о границах населенных пунктов, входящих в состав
поселения

Генеральный директор

Ю.Б.Маркачев

Главный архитектор проекта

Д.Г.Донцов

Волгоград 2018

ФОРМА
графического описания местоположения границ
населенных пунктов, территориальных зон

Лист N 1

ОПИСАНИЕ МЕСТОПОЛОЖЕНИЯ ГРАНИЦ
Граница населенного пункта - хутор Майоровский
(наименование объекта местоположение границ, которого описано
(далее - объект)

Котельниковского района Волгоградской области

Сведения об объекте

№ п/п	Характеристики объекта	Описание характеристик
1	2	3
1	Местоположение объекта	Волгоградская область, Котельниковский муниципальный район, Майоровское сельское поселение, хутор Майоровский
2	Площадь объекта +/- величина погрешности определения площади (P +/- Дельта P)	182,49 ± 0,03 га
3	Иные характеристики объекта	Земельный Кодекс РФ: "Землями населенных пунктов признаются земли, используемые и предназначенные для застройки и развития населенных пунктов", "Границы городских, сельских населенных пунктов отделяют земли населенных пунктов от земель иных категорий

ОПИСАНИЕ МЕСТОПОЛОЖЕНИЯ ГРАНИЦ

Граница населенного пункта - хутор Майоровский
(наименование объекта)

Котельниковского района Волгоградской области

Сведения о местоположении границ объекта

1. Система координат МСК-34 зона 1

2. Сведения о характерных точках границ объекта

Обозначение характерных точек границ	Координаты, м		Метод определения координат и средняя квадратическая погрешность положения характерной точки (Mt), м	Описание обозначения точки
	X	Y		
1	2	3	4	5
1	367 790,79	1 296 159,85	картометрический метод, 0,3	-
2	368 152,60	1 296 165,75	картометрический метод, 0,3	-
3	368 162,12	1 296 165,91	картометрический метод, 0,3	-
4	368 193,16	1 296 166,41	картометрический метод, 0,3	-
5	368 197,69	1 296 166,49	картометрический метод, 0,3	-
6	368 268,35	1 296 198,81	картометрический метод, 0,3	-
7	368 283,36	1 296 212,43	картометрический метод, 0,3	-
8	368 289,68	1 296 239,26	картометрический метод, 0,3	-
9	368 265,57	1 296 295,73	картометрический метод, 0,3	-
10	368 242,80	1 296 363,73	картометрический метод, 0,3	-
11	368 243,64	1 296 365,36	картометрический метод, 0,3	-
12	368 260,30	1 296 391,72	картометрический метод, 0,3	-
13	368 399,38	1 296 319,82	картометрический метод, 0,3	-
14	368 440,82	1 296 298,99	картометрический метод, 0,3	-
15	368 388,78	1 296 228,50	картометрический метод, 0,3	-
16	368 392,70	1 296 225,64	картометрический метод, 0,3	-
17	368 447,80	1 296 299,68	картометрический метод, 0,3	-
18	368 307,94	1 296 371,96	картометрический метод, 0,3	-

1	2	3	4	5
19	368 319,38	1 296 404,62	картометрический метод, 0,3	-
20	368 456,76	1 296 492,15	картометрический метод, 0,3	-
21	368 508,34	1 296 586,09	картометрический метод, 0,3	-
22	368 582,33	1 296 562,31	картометрический метод, 0,3	-
23	368 615,34	1 296 655,00	картометрический метод, 0,3	-
24	368 659,88	1 296 702,64	картометрический метод, 0,3	-
25	368 753,83	1 296 724,64	картометрический метод, 0,3	-
26	368 797,25	1 296 768,51	картометрический метод, 0,3	-
27	368 835,71	1 296 733,62	картометрический метод, 0,3	-
28	368 863,30	1 296 758,31	картометрический метод, 0,3	-
29	368 940,98	1 296 701,69	картометрический метод, 0,3	-
30	368 876,12	1 296 619,55	картометрический метод, 0,3	-
31	368 759,40	1 296 717,61	картометрический метод, 0,3	-
32	368 664,48	1 296 698,52	картометрический метод, 0,3	-
33	368 620,43	1 296 651,36	картометрический метод, 0,3	-
34	368 586,09	1 296 556,65	картометрический метод, 0,3	-
35	368 494,38	1 296 386,10	картометрический метод, 0,3	-
36	368 520,63	1 296 375,45	картометрический метод, 0,3	-
37	368 549,49	1 296 358,70	картометрический метод, 0,3	-
38	368 485,30	1 296 242,82	картометрический метод, 0,3	-
39	368 484,66	1 296 087,14	картометрический метод, 0,3	-
40	368 760,81	1 296 072,41	картометрический метод, 0,3	-
41	368 798,53	1 296 058,86	картометрический метод, 0,3	-
42	368 818,82	1 296 011,12	картометрический метод, 0,3	-
43	368 707,36	1 295 611,66	картометрический метод, 0,3	-
44	368 585,57	1 295 681,93	картометрический метод, 0,3	-
45	368 575,42	1 295 655,27	картометрический метод, 0,3	-
46	368 523,06	1 295 666,69	картометрический метод, 0,3	-
47	368 491,61	1 295 654,62	картометрический метод, 0,3	-

1	2	3	4	5
48	368 438,84	1 295 647,80	картометрический метод, 0,3	-
49	368 678,43	1 295 397,66	картометрический метод, 0,3	-
50	368 712,94	1 295 376,53	картометрический метод, 0,3	-
51	368 778,59	1 295 357,33	картометрический метод, 0,3	-
52	368 795,33	1 295 345,19	картометрический метод, 0,3	-
53	368 799,96	1 295 319,21	картометрический метод, 0,3	-
54	368 795,38	1 295 296,99	картометрический метод, 0,3	-
55	368 775,39	1 295 277,49	картометрический метод, 0,3	-
56	368 655,47	1 295 189,13	картометрический метод, 0,3	-
57	368 664,22	1 295 170,51	картометрический метод, 0,3	-
58	368 628,05	1 295 159,36	картометрический метод, 0,3	-
59	368 579,01	1 295 150,07	картометрический метод, 0,3	-
60	368 512,56	1 295 154,26	картометрический метод, 0,3	-
61	368 510,01	1 295 175,55	картометрический метод, 0,3	-
62	368 592,19	1 295 225,82	картометрический метод, 0,3	-
63	368 627,41	1 295 243,58	картометрический метод, 0,3	-
64	368 649,39	1 295 200,65	картометрический метод, 0,3	-
65	368 771,15	1 295 286,07	картометрический метод, 0,3	-
66	368 783,46	1 295 301,38	картометрический метод, 0,3	-
67	368 789,93	1 295 317,52	картометрический метод, 0,3	-
68	368 783,01	1 295 337,42	картометрический метод, 0,3	-
69	368 769,20	1 295 347,89	картометрический метод, 0,3	-
70	368 703,55	1 295 365,41	картометрический метод, 0,3	-
71	368 669,46	1 295 387,80	картометрический метод, 0,3	-
72	368 421,76	1 295 644,35	картометрический метод, 0,3	-
73	368 380,80	1 295 636,40	картометрический метод, 0,3	-
74	368 321,44	1 295 582,88	картометрический метод, 0,3	-
75	368 299,79	1 295 535,71	картометрический метод, 0,3	-
76	368 292,16	1 295 490,43	картометрический метод, 0,3	-

1	2	3	4	5
77	368 288,87	1 295 435,14	картометрический метод, 0,3	-
78	368 298,32	1 295 429,83	картометрический метод, 0,3	-
79	368 332,64	1 295 392,36	картометрический метод, 0,3	-
80	368 335,62	1 295 367,20	картометрический метод, 0,3	-
81	368 332,78	1 295 293,80	картометрический метод, 0,3	-
82	368 314,36	1 295 244,67	картометрический метод, 0,3	-
83	368 253,58	1 295 217,50	картометрический метод, 0,3	-
84	368 245,72	1 295 186,69	картометрический метод, 0,3	-
85	368 294,30	1 295 171,64	картометрический метод, 0,3	-
86	368 248,79	1 295 094,61	картометрический метод, 0,3	-
87	368 245,82	1 295 072,57	картометрический метод, 0,3	-
88	368 258,02	1 294 944,84	картометрический метод, 0,3	-
89	368 204,60	1 294 950,51	картометрический метод, 0,3	-
90	368 195,45	1 294 913,40	картометрический метод, 0,3	-
91	368 279,05	1 294 879,55	картометрический метод, 0,3	-
92	368 253,68	1 294 835,81	картометрический метод, 0,3	-
93	368 220,61	1 294 776,98	картометрический метод, 0,3	-
94	368 098,65	1 294 697,90	картометрический метод, 0,3	-
95	368 066,11	1 294 612,82	картометрический метод, 0,3	-
96	367 996,48	1 294 442,04	картометрический метод, 0,3	-
97	368 122,13	1 294 359,61	картометрический метод, 0,3	-
98	368 094,23	1 294 268,76	картометрический метод, 0,3	-
99	368 040,98	1 294 254,65	картометрический метод, 0,3	-
100	367 985,60	1 294 258,64	картометрический метод, 0,3	-
101	367 912,90	1 293 940,30	картометрический метод, 0,3	-
102	367 975,17	1 293 929,62	картометрический метод, 0,3	-
103	367 946,46	1 293 836,65	картометрический метод, 0,3	-
104	367 892,18	1 293 855,18	картометрический метод, 0,3	-
105	367 867,59	1 293 766,73	картометрический метод, 0,3	-

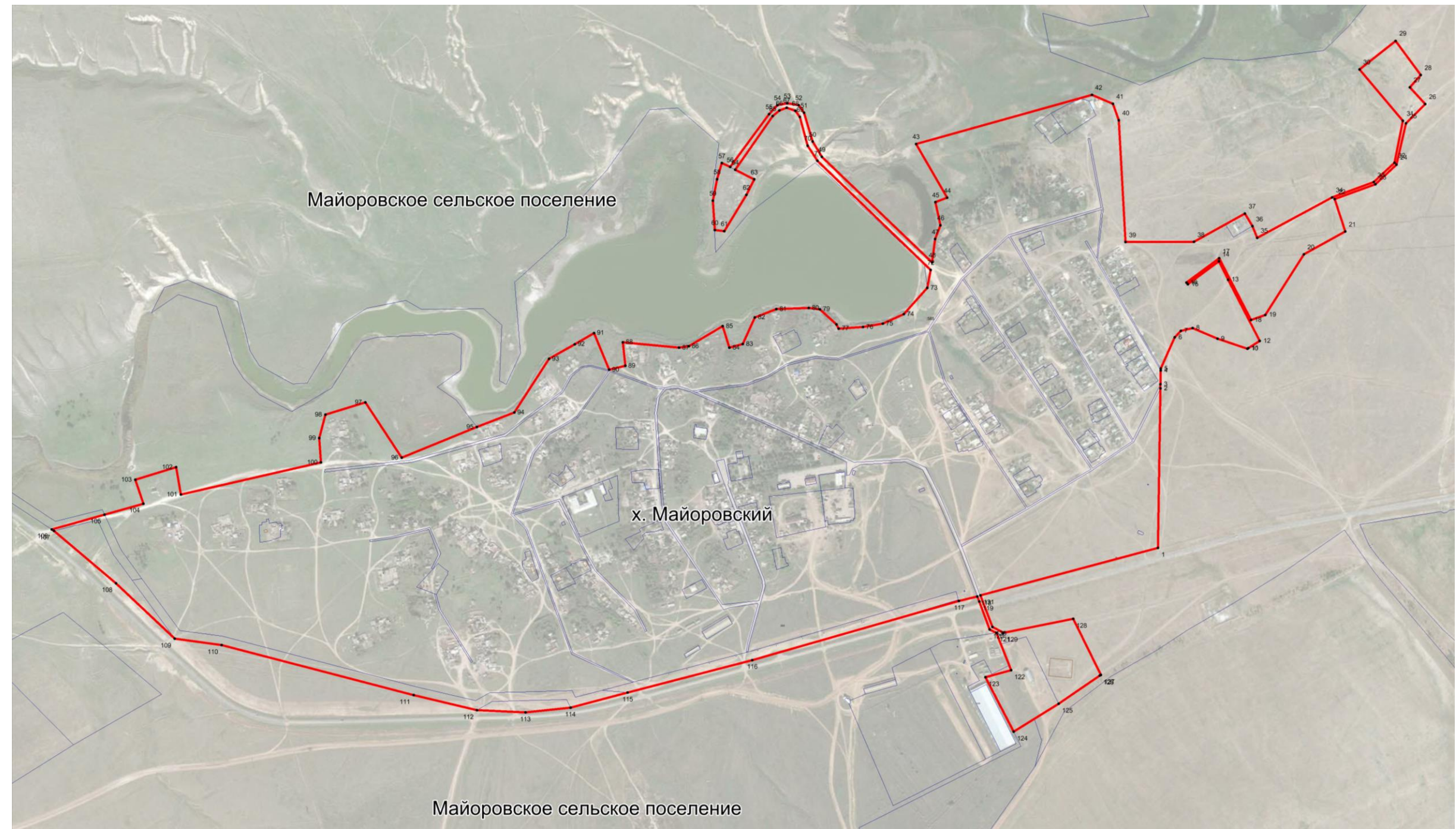
1	2	3	4	5
106	367 834,14	1 293 646,41	картометрический метод, 0,3	-
107	367 830,83	1 293 651,43	картометрический метод, 0,3	-
108	367 711,58	1 293 792,58	картометрический метод, 0,3	-
109	367 585,72	1 293 925,70	картометрический метод, 0,3	-
110	367 571,40	1 294 032,26	картометрический метод, 0,3	-
111	367 457,48	1 294 468,07	картометрический метод, 0,3	-
112	367 423,57	1 294 611,96	картометрический метод, 0,3	-
113	367 418,28	1 294 722,30	картометрический метод, 0,3	-
114	367 428,88	1 294 824,72	картометрический метод, 0,3	-
115	367 463,00	1 294 954,51	картометрический метод, 0,3	-
116	367 536,81	1 295 237,63	картометрический метод, 0,3	-
117	367 670,48	1 295 707,37	картометрический метод, 0,3	-
118	367 680,81	1 295 749,46	картометрический метод, 0,3	-
119	367 669,14	1 295 753,78	картометрический метод, 0,3	-
120	367 605,91	1 295 777,10	картометрический метод, 0,3	-
121	367 598,67	1 295 792,00	картометрический метод, 0,3	-
122	367 513,45	1 295 825,50	картометрический метод, 0,3	-
123	367 497,44	1 295 767,18	картометрический метод, 0,3	-
124	367 374,13	1 295 831,22	картометрический метод, 0,3	-
125	367 437,13	1 295 933,64	картометрический метод, 0,3	-
126	367 501,35	1 296 026,88	картометрический метод, 0,3	-
127	367 502,82	1 296 029,29	картометрический метод, 0,3	-
128	367 629,91	1 295 966,70	картометрический метод, 0,3	-
129	367 598,52	1 295 808,93	картометрический метод, 0,3	-
130	367 611,89	1 295 783,57	картометрический метод, 0,3	-
131	367 683,12	1 295 755,89	картометрический метод, 0,3	-
1	367 790,79	1 296 159,85	картометрический метод, 0,3	-

3. Сведения о характерных точках части (частей) границы объекта

Обозначение характерных точек части границы	Координаты, м		Метод определения координат и средняя квадратическая погрешность положения характерной точки (Mt), м	Описание обозначения точки
	X	Y		
1	2	3	4	5
Часть N 1				
-	-	-	-	-

ОПИСАНИЕ МЕСТОПОЛОЖЕНИЯ ГРАНИЦ
Граница населенного пункта - хутор Майоровский
(наименование объекта)
Котельниковского района Волгоградской области

План границ объекта



Масштаб 1: 50 000

Используемые условные знаки и обозначения:

- граница населенного пункта
- границы кадастровых участков
- 64 характерная точка границы

Подпись _____ Дата " __ " _____ г.

Место для оттиска печати (при наличии) лица, составившего описание местоположения границ объекта

ФОРМА
графического описания местоположения границ
населенных пунктов, территориальных зон

Лист N 1

ОПИСАНИЕ МЕСТОПОЛОЖЕНИЯ ГРАНИЦ
Граница населенного пункта - хутор Похлебин
(наименование объекта местоположение границ, которого описано
(далее - объект)

Котельниковского района Волгоградской области

Сведения об объекте

N п/п	Характеристики объекта	Описание характеристик
1	2	3
1	Местоположение объекта	Волгоградская область, Котельниковский муниципальный район, Майоровское сельское поселение, хутор Похлебин
2	Площадь объекта +/- величина погрешности определения площади (P +/- Дельта P)	125,63 ± 0,03 га
3	Иные характеристики объекта	Земельный Кодекс РФ: "Землями населенных пунктов признаются земли, используемые и предназначенные для застройки и развития населенных пунктов", "Границы городских, сельских населенных пунктов отделяют земли населенных пунктов от земель иных категорий

ОПИСАНИЕ МЕСТОПОЛОЖЕНИЯ ГРАНИЦ

Граница населенного пункта - хутор Похлебин
(наименование объекта)

Котельниковского района Волгоградской области

Сведения о местоположении границ объекта

1. Система координат МСК-34 зона 1

2. Сведения о характерных точках границ объекта

Обозначение характерных точек границ	Координаты, м		Метод определения координат и средняя квадратическая погрешность положения характерной точки (Mt), м	Описание обозначения точки
	X	Y		
1	2	3	4	5
1	371 140,07	1 298 259,35	картометрический метод, 0,3	-
2	371 429,91	1 298 417,68	картометрический метод, 0,3	-
3	371 517,00	1 298 397,89	картометрический метод, 0,3	-
4	371 570,44	1 298 382,06	картометрический метод, 0,3	-
5	371 606,06	1 298 374,14	картометрический метод, 0,3	-
6	371 635,75	1 298 380,08	картометрический метод, 0,3	-
7	371 667,42	1 298 403,83	картометрический метод, 0,3	-
8	371 738,67	1 298 423,62	картометрический метод, 0,3	-
9	371 790,13	1 298 453,31	картометрический метод, 0,3	-
10	371 837,63	1 298 488,94	картометрический метод, 0,3	-
11	371 847,54	1 298 504,77	картометрический метод, 0,3	-
12	371 857,43	1 298 536,44	картометрический метод, 0,3	-
13	371 889,09	1 298 552,27	картометрический метод, 0,3	-
14	371 916,80	1 298 546,33	картометрический метод, 0,3	-
15	371 946,49	1 298 516,65	картометрический метод, 0,3	-
16	371 986,08	1 298 516,65	картометрический метод, 0,3	-
17	372 031,60	1 298 530,50	картометрический метод, 0,3	-
18	372 065,25	1 298 540,40	картометрический метод, 0,3	-

1	2	3	4	5
19	372 118,69	1 298 546,33	картометрический метод, 0,3	-
20	372 174,10	1 298 570,09	картометрический метод, 0,3	-
21	372 231,80	1 298 617,60	картометрический метод, 0,3	-
22	372 265,45	1 298 682,90	картометрический метод, 0,3	-
23	372 299,09	1 298 734,36	картометрический метод, 0,3	-
24	372 324,82	1 298 769,99	картометрический метод, 0,3	-
25	372 354,51	1 298 771,97	картометрический метод, 0,3	-
26	372 404,00	1 298 756,14	картометрический метод, 0,3	-
27	372 463,37	1 298 738,32	картометрический метод, 0,3	-
28	372 508,89	1 298 730,40	картометрический метод, 0,3	-
29	372 536,60	1 298 734,36	картометрический метод, 0,3	-
30	372 576,19	1 298 764,05	картометрический метод, 0,3	-
31	372 595,98	1 298 787,80	картометрический метод, 0,3	-
32	372 629,63	1 298 779,88	картометрический метод, 0,3	-
33	372 651,41	1 298 769,99	картометрический метод, 0,3	-
34	372 667,24	1 298 781,87	картометрический метод, 0,3	-
35	372 694,94	1 298 791,76	картометрический метод, 0,3	-
36	372 727,07	1 298 791,76	картометрический метод, 0,3	-
37	372 740,46	1 298 779,88	картометрический метод, 0,3	-
38	372 795,66	1 298 769,40	картометрический метод, 0,3	-
39	372 931,71	1 298 774,15	картометрический метод, 0,3	-
40	372 960,16	1 298 769,99	картометрический метод, 0,3	-
41	373 021,52	1 298 807,59	картометрический метод, 0,3	-
42	373 055,16	1 298 837,28	картометрический метод, 0,3	-
43	373 108,06	1 298 911,09	картометрический метод, 0,3	-
44	373 177,98	1 298 901,22	картометрический метод, 0,3	-
45	373 182,91	1 298 763,96	картометрический метод, 0,3	-
46	373 230,99	1 298 779,24	картометрический метод, 0,3	-
47	373 260,03	1 298 847,80	картометрический метод, 0,3	-

1	2	3	4	5
48	373 314,45	1 298 858,02	картометрический метод, 0,3	-
49	373 327,04	1 298 912,60	картометрический метод, 0,3	-
50	373 453,81	1 299 035,53	картометрический метод, 0,3	-
51	373 553,67	1 299 156,21	картометрический метод, 0,3	-
52	373 548,52	1 299 232,35	картометрический метод, 0,3	-
53	373 823,56	1 298 912,84	картометрический метод, 0,3	-
54	373 532,64	1 298 663,57	картометрический метод, 0,3	-
55	373 474,08	1 298 731,29	картометрический метод, 0,3	-
56	373 009,75	1 298 441,29	картометрический метод, 0,3	-
57	372 933,78	1 298 393,28	картометрический метод, 0,3	-
58	372 895,11	1 298 381,68	картометрический метод, 0,3	-
59	372 896,42	1 298 236,39	картометрический метод, 0,3	-
60	373 360,41	1 298 317,70	картометрический метод, 0,3	-
61	373 381,35	1 298 081,72	картометрический метод, 0,3	-
62	372 840,07	1 298 171,63	картометрический метод, 0,3	-
63	372 711,06	1 298 153,36	картометрический метод, 0,3	-
64	372 609,65	1 298 141,18	картометрический метод, 0,3	-
65	372 503,15	1 298 127,68	картометрический метод, 0,3	-
66	372 435,72	1 298 117,84	картометрический метод, 0,3	-
67	372 448,45	1 298 063,85	картометрический метод, 0,3	-
68	372 518,54	1 297 766,60	картометрический метод, 0,3	-
69	372 567,72	1 297 771,61	картометрический метод, 0,3	-
70	372 570,40	1 297 774,90	картометрический метод, 0,3	-
71	372 567,26	1 297 805,74	картометрический метод, 0,3	-
72	372 577,21	1 297 806,75	картометрический метод, 0,3	-
73	372 576,10	1 297 817,63	картометрический метод, 0,3	-
74	372 626,34	1 297 822,73	картометрический метод, 0,3	-
75	372 630,89	1 297 778,04	картометрический метод, 0,3	-
76	372 586,62	1 297 773,53	картометрический метод, 0,3	-

1	2	3	4	5
77	372 581,26	1 297 766,95	картометрический метод, 0,3	-
78	372 519,92	1 297 760,71	картометрический метод, 0,3	-
79	372 604,88	1 297 400,37	картометрический метод, 0,3	-
80	372 591,99	1 297 285,14	картометрический метод, 0,3	-
81	372 608,61	1 297 267,59	картометрический метод, 0,3	-
82	372 618,77	1 297 260,21	картометрический метод, 0,3	-
83	372 626,14	1 297 261,14	картометрический метод, 0,3	-
84	372 879,33	1 297 393,00	картометрический метод, 0,3	-
85	372 866,88	1 297 505,50	картометрический метод, 0,3	-
86	373 052,50	1 297 530,11	картометрический метод, 0,3	-
87	373 103,36	1 297 404,42	картометрический метод, 0,3	-
88	372 929,21	1 297 333,93	картометрический метод, 0,3	-
89	372 879,45	1 297 389,51	картометрический метод, 0,3	-
90	372 623,94	1 297 254,91	картометрический метод, 0,3	-
91	372 616,47	1 297 255,12	картометрический метод, 0,3	-
92	372 606,78	1 297 262,97	картометрический метод, 0,3	-
93	372 588,19	1 297 282,86	картометрический метод, 0,3	-
94	372 601,02	1 297 399,30	картометрический метод, 0,3	-
95	372 431,94	1 298 116,56	картометрический метод, 0,3	-
96	372 431,79	1 298 117,17	картометрический метод, 0,3	-
97	371 814,86	1 298 038,08	картометрический метод, 0,3	-
98	371 775,03	1 298 032,85	картометрический метод, 0,3	-
99	371 681,61	1 298 017,59	картометрический метод, 0,3	-
100	371 625,30	1 298 009,85	картометрический метод, 0,3	-
101	371 321,95	1 297 975,46	картометрический метод, 0,3	-
102	371 180,91	1 298 070,89	картометрический метод, 0,3	-
103	371 187,22	1 298 082,22	картометрический метод, 0,3	-
104	371 195,49	1 298 109,97	картометрический метод, 0,3	-
105	371 140,07	1 298 259,35	картометрический метод, 0,3	-
1	371 140,07	1 298 259,35	картометрический метод, 0,3	-

3. Сведения о характерных точках части (частей) границы объекта

Обозначение характерных точек части границы	Координаты, м		Метод определения координат и средняя квадратическая погрешность положения характерной точки (Mt), м	Описание обозначения точки
	X	Y		
1	2	3	4	5
Часть N 1				
-	-	-	-	-

ОПИСАНИЕ МЕСТОПОЛОЖЕНИЯ ГРАНИЦ
 Граница населенного пункта - хутор Похлебин
 (наименование объекта)
 Котельниковского района Волгоградской области

План границ объекта



Масштаб 1: 50 000

Используемые условные знаки и обозначения:

- граница населенного пункта
- границы кадастровых участков
- 64 характеристическая точка границы

Подпись _____ Дата " __ " _____ г.

Место для оттиска печати (при наличии) лица, составившего описание местоположения границ объекта